

アイユニット (ST型) 施工要領書

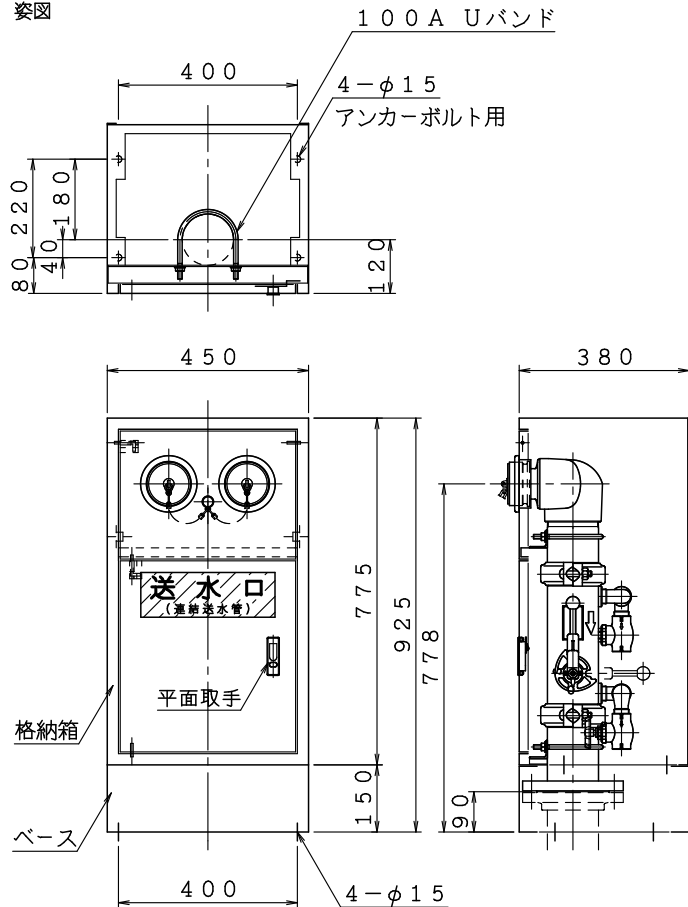
構成品

- 1. 格納箱 1式
- 2. アイユニットST型 1式

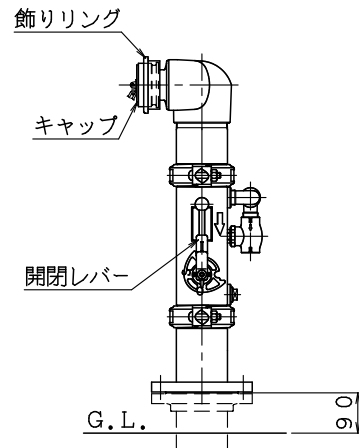
附属品

- 1. Uボルト: 100A (M10) 2本
- 2. フランジボルト 8本

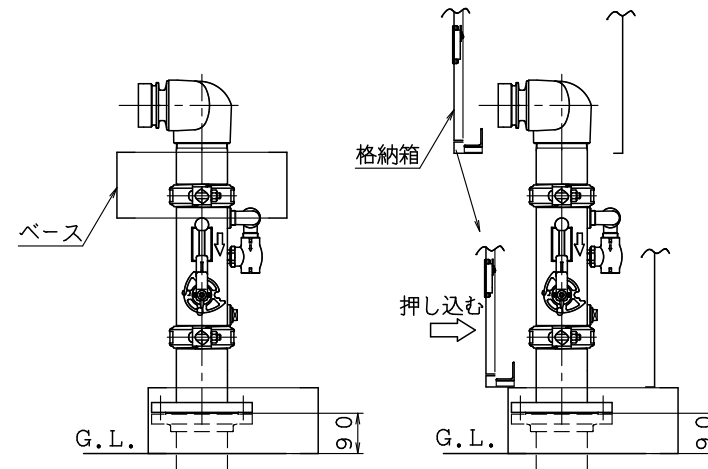
姿図



※本図は一次側、二次側共排水弁付の図です。



1. 施工済みフランジにアイユニット (ST型) を取付けて下さい。
注) フランジはG.L.から90以下にならないようにして下さい。
2. 開閉レバーは全開にして下さい。
3. 飾りリングとキャップを取り外して下さい。



1. 格納箱とベースを固定しているボルト (4か所) を外して下さい。
2. ベースをアイユニット (ST型) 上方から通し、アンカーにて仮固定して下さい。
3. 格納箱をベースと同様にアイユニット (ST型) 上方から通しベース上に仮置きして下さい。
4. 格納箱を正面側から背面側へ押し込んで下さい。左右方向も扉穴と口金芯が合うように調整して下さい。
5. ベースのアンカーを固定して下さい。
6. 上扉にキャップ用の鎖止めを固定して下さい。
7. 上扉を閉じ、飾りリングを締め付けて下さい。
8. キャップを口金に差し込んで下さい。

注意

1. アイユニット (ST型) は分解しないで下さい。漏水の原因となります。
2. 開閉レバーは全開にして下さい。
3. フランジが90を超えている場合にはスペーサー等で高さ調整して下さい。