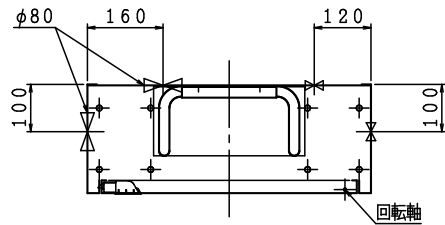


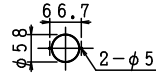
露出型



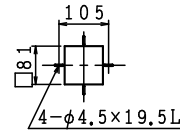
格納品

消火栓	25 × 90°	1ヶ
ノズル	25 × φ8	1本
ホース	25 × 20m 保形	1本
ホース収納装置		1組
認定評価型式番号: 認評栓第26~17号 [識別番号: IS2-PR24]		
圧力損失値: 0.08MPa (帝)		
放水口	65 × 90°	1ヶ
(裏配管)	65 × 180°	1ヶ

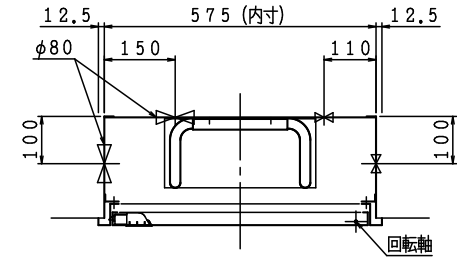
□ 表示灯  
加工図



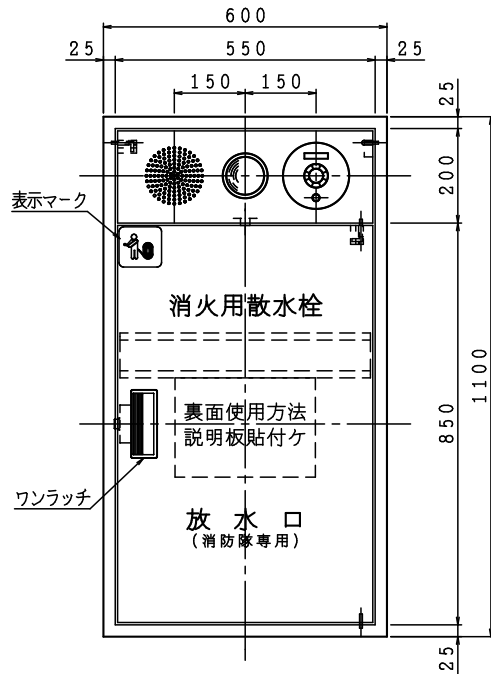
□ 発信機  
加工図



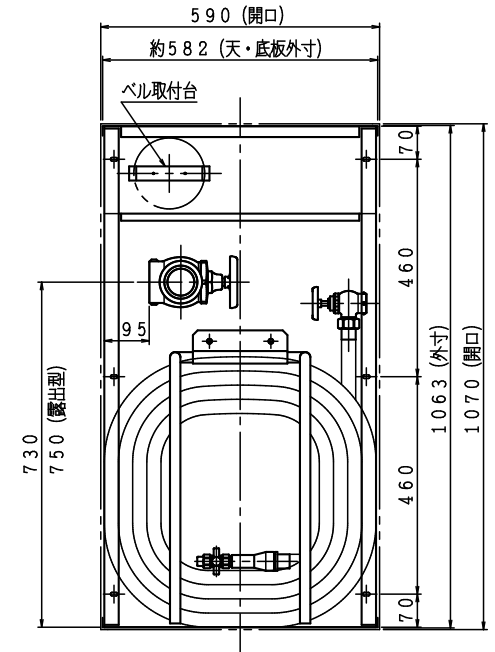
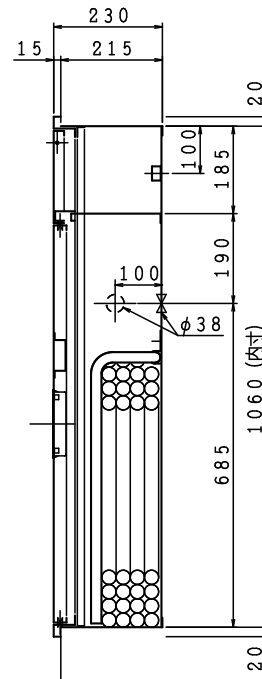
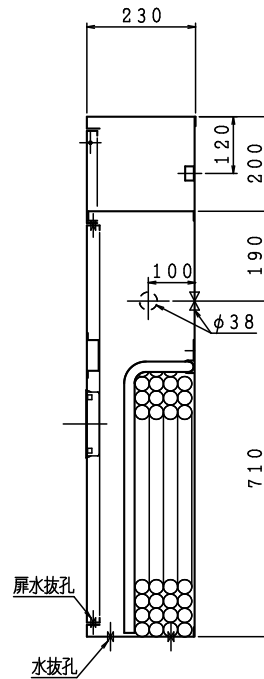
埋込型 注) 本体前面は壁仕上面より前に出さないで下さい。



露出型



埋込型



注) 横配管時、側板と放水口の面間は図中記入寸法をお守り下さい。

材料	t 1.6 電気亜鉛めっき鋼板
仕上	メラミン樹脂焼付塗装
標示	カッティングシート

	65	25	65	25	25	65	25	65
	A	B	C	D				

イ	ロ	ハ	電気機器等は別途とする。
---	---	---	--------------

図名	補助散水栓 (併設型PR)	図番	SOAWAT-A004
適用		承認	照査
製図日	2021年 9月21日	製図	製図
IS 独立売場製作所		承認 照査 製図	