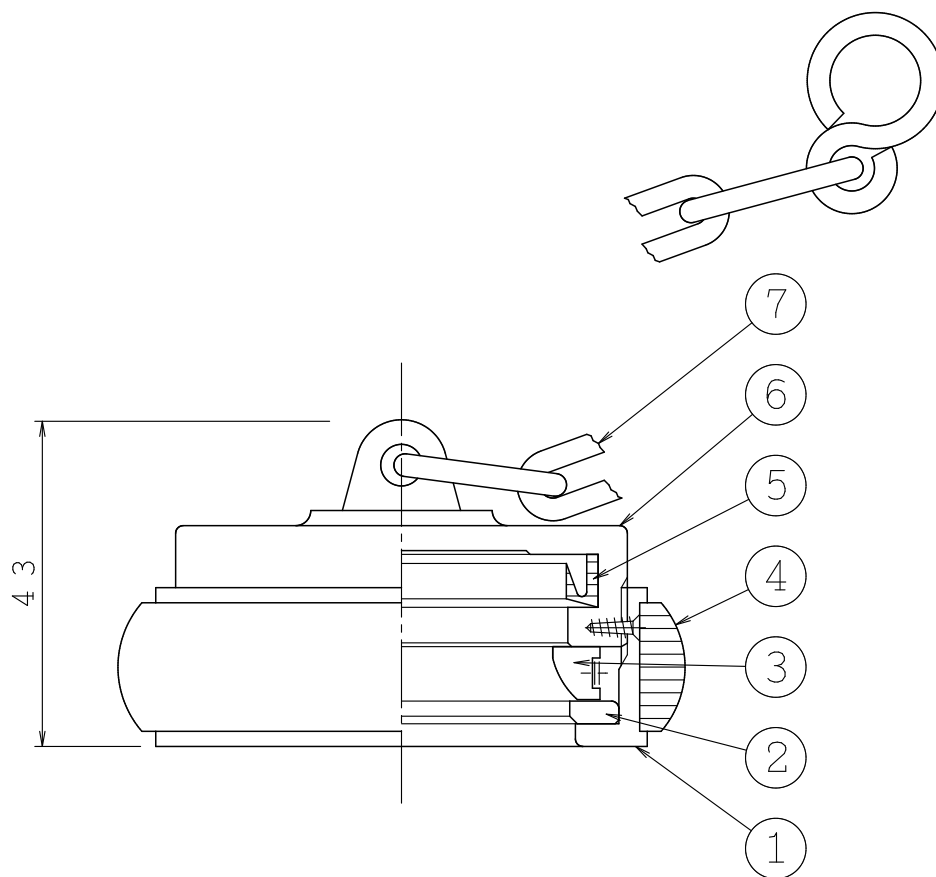





品番	名 称	材 質	個数	備 考
1	締メ輪	CAC406	1	40AJISB9911
2	ツメ座	CAC406	1	
3	ツメ	CAC403	3	
4	保護タイヤ	N.B.R	1	
5	Uパッキン	C.R	1	
6	キャップ	CAC406	1	
7	鎖	SUS304	1	

仕 上 : クロムめっき

質 量 : 約 0.5 k g



⑤	..		図	40A	製図日	2014年		2月	19日
④	..		名	差込式雌キャップ	図番	KHC0423			
③	..		IS株式会社 立売堀製作所		承認	照査	製図	縮尺	—
②	..								
①	..								